

Telepítési útmutató

1.1 lépés : *Telepítés típusa* - ablak :

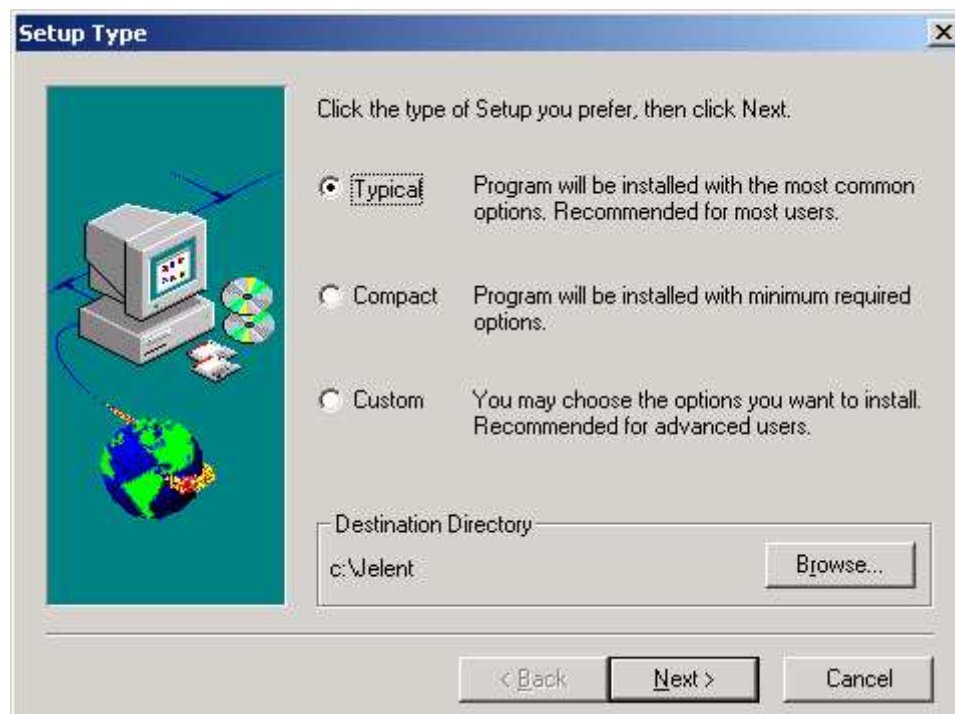
Typical (*Általános*): A telepítéskor a program fájljai, az adatbázis kezelő, valamint a súgó fájlok kerülnek telepítésre. (Abban az esetben ajánlott, ha a célgépen még nincs BDE adatbázis kezelő rendszer. - A meglétét célszerű leellenőrizni a : *Start menü/Beállítások/Vezérlőpult/BDEAdministrator* útvonalon.-)

Compact (*Minimális*): Csak az alkalmazás fájljai kerülnek telepítésre.

Custom (*Választható*): Amennyiben a jelölőnégyzeteket nem változtatjuk meg úgy az alkalmazáshoz szükséges minden fájl , valamint beállítás a célgépre kerül. Ha már van BDE a gépen, abban az esetben az Adatbázis jelölő négyzetet vegyük ki és az Aliast ('JELENT') magunknak kell létrehozni !!

A megfelelő típus kiválasztása után továbblépés a **Next** gombbal .

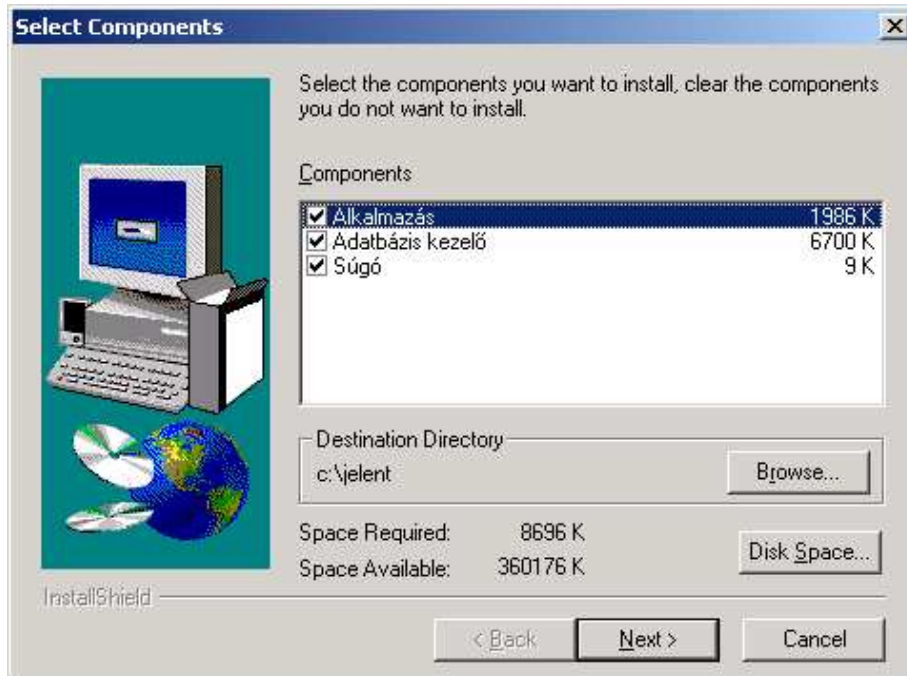
Typical (*Általános*) telepítés esetén:



Custom (választható) telepítés esetén - ablak :

Amennyiben van adatbázis kezelő (BDE) a célgépen , úgy az *Adatbázis kezelő* jelölő négyzetben lévő pipa eltávolításával kikerülhetjük a telepítését.

Tovább lépés a **Next** gombbal .



Program mappájának kiválasztása - ablak :

A telepítő a *jelent* nevű mappába telepíti az indítófájlt (*Start menü/Programok/jelent*).

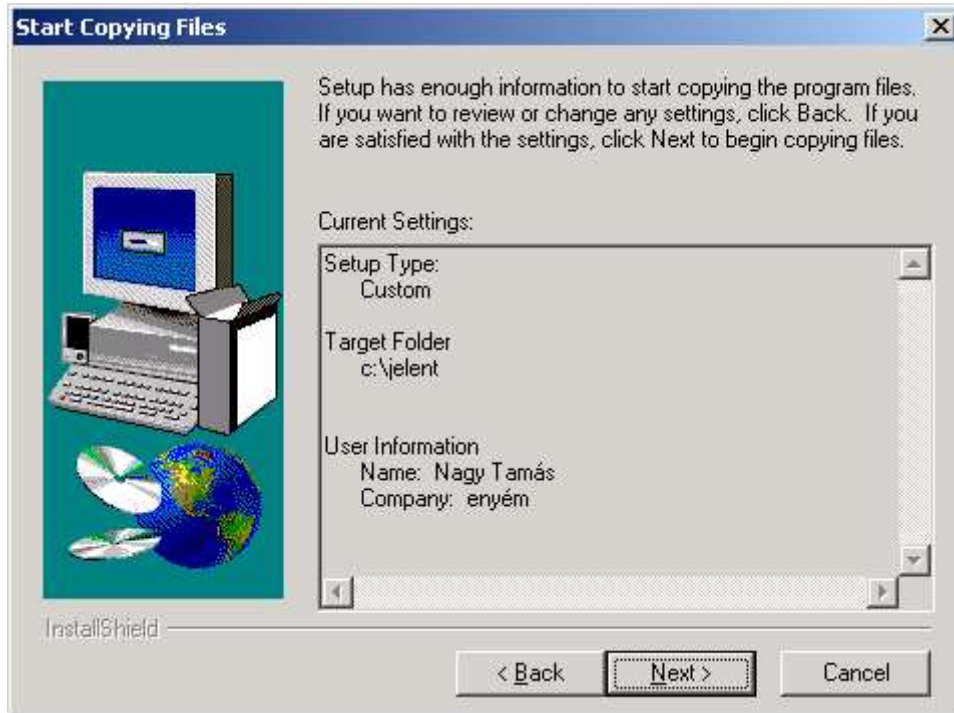
Tovább lépés a **Next** gombbal .



Fájlok másolásának megkezdése - ablak :

Összefoglaló a választott telepítési beállításokról.

Tovább lépés a **Next** gombbal .



A telepítő bármikor megszakítható **Cancel** gombbal.

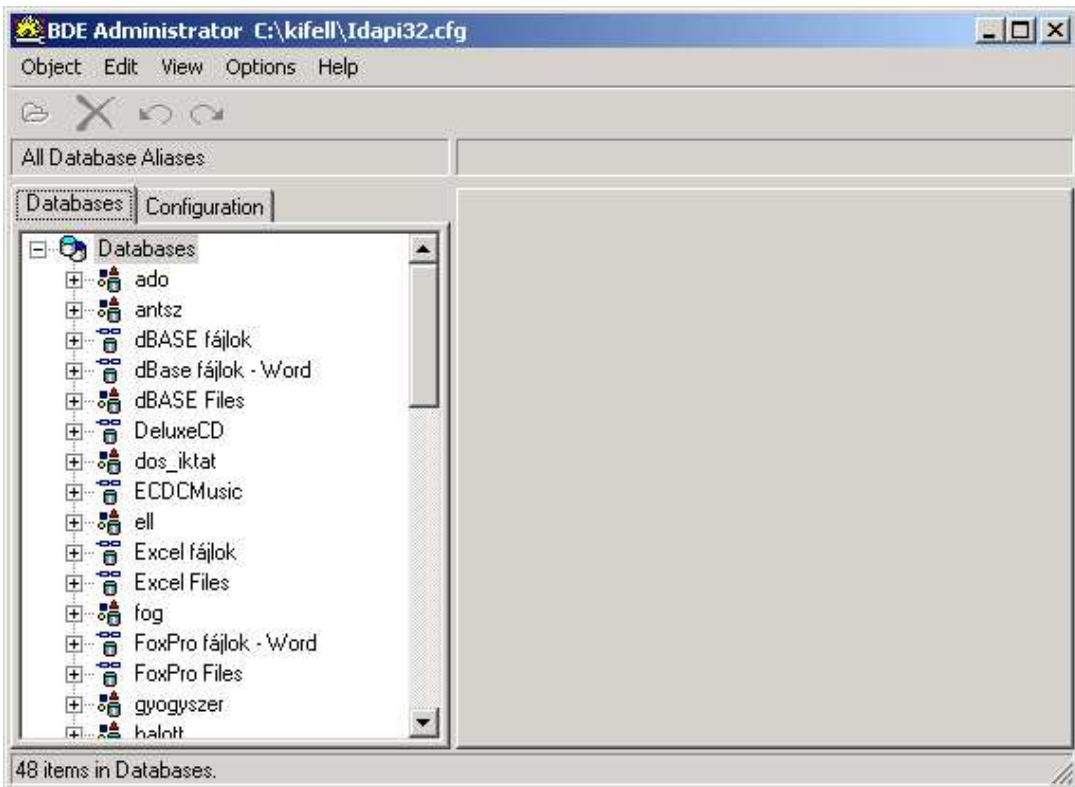
1.2. lépés :

Custom (Választható) telepítés esetén installálás után az JELENT ALIAS létrehozása :

1. lépés: *Start\Beállítások\Vezérlőpult\BDEAdministrator*

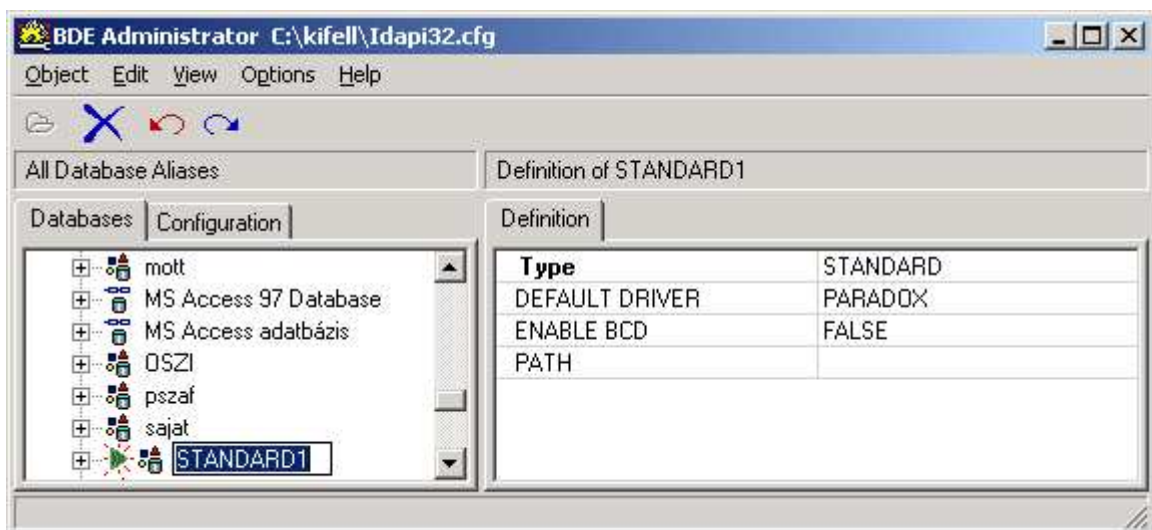


2. lépés; A *Databases* fülön jobb egérgomb –*popup*- menü *New* menüpont



STANDARD típus , OK gombbal tovább

3. lépés az ALIAS beállítása .Az új bejegyzést (STANDARD1) már most át lehet nevezni: JELENT

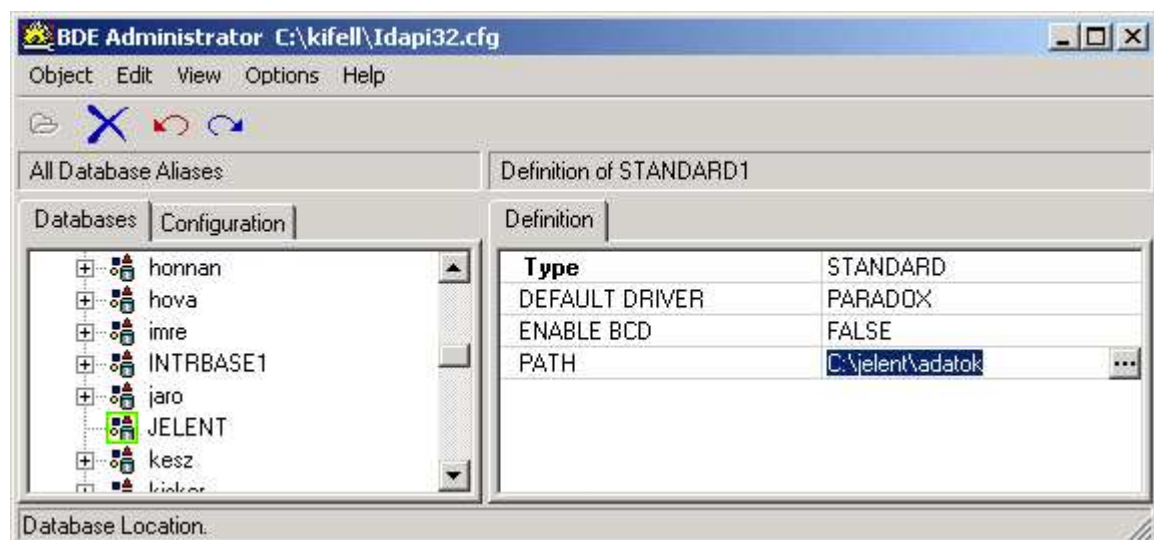
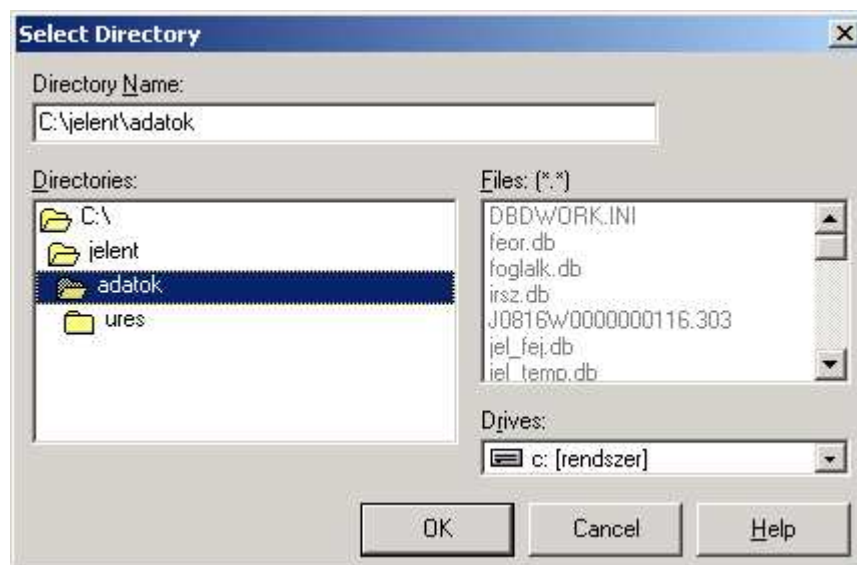


Az átnevezést bármikor megtehetjük a Databases fül kijelölt adatbázisnéven(**STANDARD1**) jobb egér kattintásra **popup** menü *Rename* menüpont

Az átnevezés után a jobb oldali fülön (Definition) meg kell adni az adatbázis pontos helyét. (Ellenkező esetben a program indulásakor a 'A jelszó adatbázis nem létezik' hibaüzenetet kapjuk)

A PATH mező jobb oldali részén kattintva előtűnik egy '...' árazoló gomb . Erre kattintva a Select Directory ablakba keressük meg a Jelent könyvtárat , ezen belül az adatok mappát. Ezen kettőt kattintva nyissuk meg. (ha a jobb oldalon a listában megjelennek a *.db kiterjesztésű fájlok akkor helyesen jártunk el).

Az Ok gombbal térünk vissza a BDE admin-hoz.



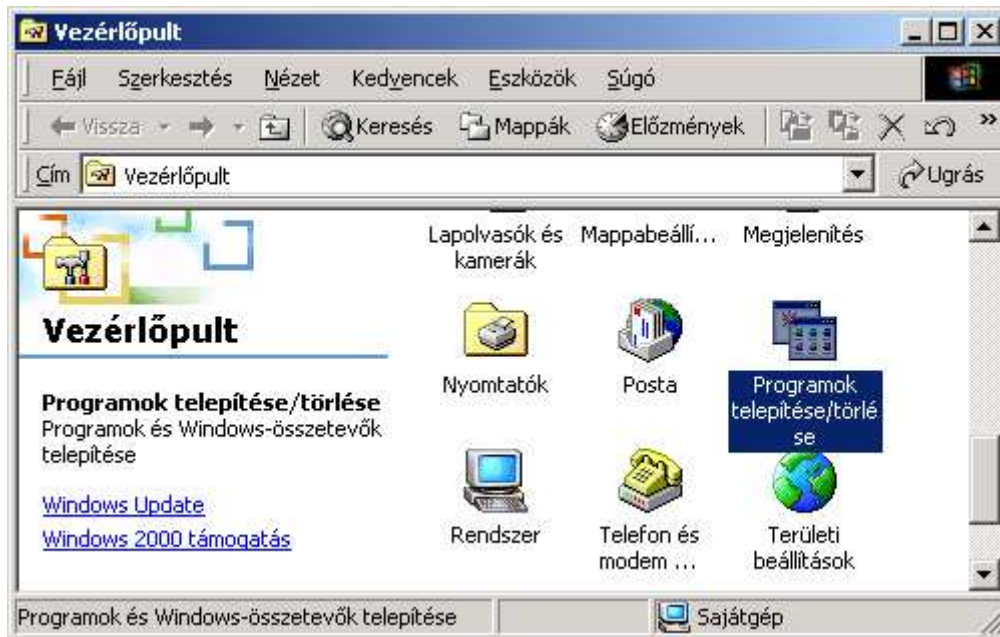
Az adatbázis elérési útja látható a PATH mezőben.

A változásokat elmenteni az ikonsoron a kék előremutató gombbal lehetséges.

Kilépni a programból az *Object* menü *Exit* menüpontjával vagy az ablak jobb felső részén található 'x' lehet.

Amennyiben a változások nem lettek mentve, úgy az kilépéskor megtörténik, és egy angol nyelvű üzenet közli, hogy azok csak akkor lépnek életbe, ha a futó BDE-s alkalmazást újraindítjuk.

A Jelentés program eltávolítása *Start\Beállítások\Vezérlőpult:*



2. Hardware/Software környezet :

- Operációs rendszer : Windows 98/2000/XP;
- Ajánlott képernyő felbontás : 800x600 (High Color);
- Processzor : PII 450 MHz, vagy nagyobb;
- Szabad lemezterület : ~ 50 MB;
- 1,2 MB-os floppy meghajtó;

3. A telepítéskor az adatbázisban létező felhasználók :

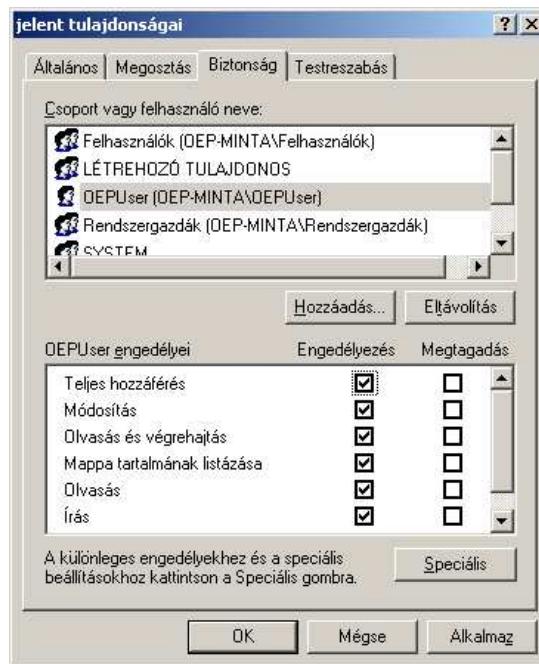
1. Felhasználónév : **JELENT** ; jelszó : **jelent** ;
jogosultság : Lekérdező felhasználó (csökkentett jogokkal rendelkezik)
2. Felhasználónév : **ADMIN** ; jelszó : **jelent** ;

jogosultság : Általános felhasználó (A program futtatásához, valamint adatok kezeléséhez szükséges joggal rendelkezik - felvitel, módosítás, törlés)

Figyelem !:

Amennyiben a számítógépen lévő operációs rendszer **Windows 2000/XP** , és a Jelentést kezelő felhasználó csökkentett jogosultsággal rendelkezik, a következő plusz beállításokat kell elvégezni:

- A program telepítését, és a BDE beállításokat csak rendszergazdai jogosultsággal lehet elvégezni.
- A Jelentés programot kezelő felhasználónak a **..jelent** könyvtár, mappa **Tulajdonságok** menüpont **Biztonság** fülön , teljes hozzáférést kell biztosítani:



- A BDE Administrator, Configuration fül Drivers/Nativ/Paradox/Definition beállításoknál a NET DIR útvonalat rá kell irányítani Jelentés könyvtárra:

